

IMPACTO generado por **JUNTOS POR EL EMPLEO**

Diciembre 2018



JUNTOS
por el **EMPLEO**
de los más vulnerables

¿Qué hacemos?



Acercando las oportunidades que ofrece el MUNDO DIGITAL a las entidades sociales para facilitar el trabajo de los técnicos de empleo/autoempleo

¿Quiénes somos?



+ 1000
ORGANIZACIONES SOCIALES
(A NIVEL TERRITORIAL)

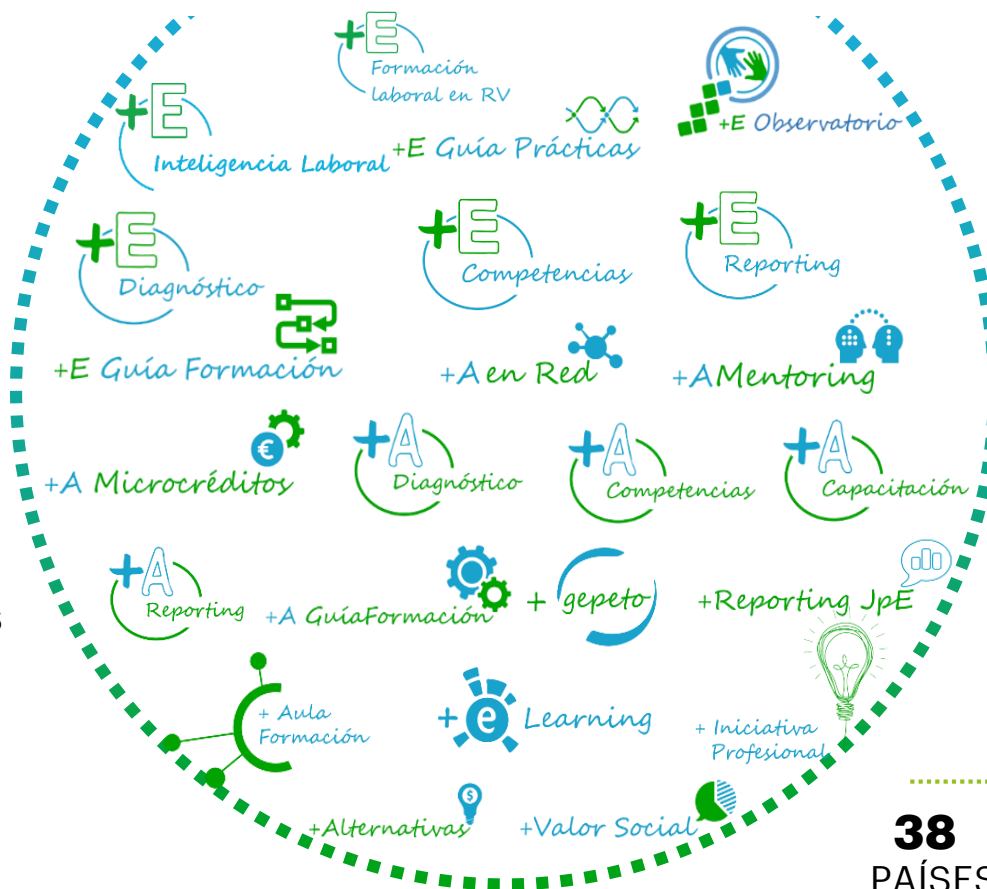
1.451
ENTIDADES

78
GRUPOS DE EMPRESAS Y
FUNDACIONES EMPRESARIALES
(NACIONALES)

17 AA.PP
(NACIONALES
TERRITORIALES)

Nuestro Store de Soluciones

para Empleo/Autoempleo



¿Para quién lo hacemos?



Para **4 millones**
de PERSONAS VULNERABLES
ANTE EL EMPLEO

¿Qué impacto hemos generado?



911 Entidades Sociales están utilizando nuestras soluciones en:

38 PAÍSES **653** ENTIDADES ESPAÑOLAS **258** ENTIDADES EXTRANJERAS

QUÉ IMPACTO HEMOS GENERADO

9.905

Técnicos usando
las soluciones

19,03% + respecto al
año anterior



93.602

Beneficiarios insertados
hasta 31 de septiembre de 2018

30,87% + respecto al
año anterior



453.195

Diagnósticos
realizados

75,20% + respecto al
año anterior



577.217

Beneficiarios registrados en
nuestras soluciones

28,25% + respecto al
año anterior



**+20
SOLUCIONES**

ofrecidas de forma gratuita como
SaaS desde una plataforma alojada
en la nube de Accenture

Hasta 31 de diciembre de 2018

33,2 M

Horas
formación

18,99% + respecto al
año anterior



Información de contratación
y predicción de demanda
laboral BASADA EN **155.700**

CONTRATOS

35,41% + respecto al
año anterior



449.361

Personas
formadas

25,21% + respecto al
año anterior



SOLUCIONES + EMPLEO

8 Soluciones

+ EMPLEO



+ E Diagnóstico



171.874 Diagnósticos únicos
realizados de punto de partida



176.706 Diagnósticos sociales realizados



166.564 Diagnósticos competenciales realizados



102.492 Diagnósticos profesionales realizados



27 Perfiles profesionales

definidos por las empresas en competencias pre laborales

Perspectivas de creación de empleo y perfiles necesarios

Basado en:

Información de

+500.000

Personas vulnerables beneficiarias de los Programas de Empleo

+74.000

Ofertas de trabajo gestionadas

+30.000

Contratos de trabajo firmados

Fuente: Observatorio de empleo de los más vulnerables 2016

+ E Observatorio



+ E Competencias



20 Competencias pre laborales



Material de evaluación

20 Competencias con simulador online (incluye SER DIGITAL)

5 Idiomas (inglés, francés, portugués, brasileño y español)



Material formativo

54 Cursos de formación en competencias online y presencial

10 Cursos de formación en competencias online y presencial con impacto digital

8 Cursos en conocimientos digitales - Programa ABCD-igital

5 Idiomas (inglés, francés, portugués, brasileño y español)



247.647 Personas formadas

en competencias pre laborales, **853.918** cursos completados,

6.455.198 horas de formación impartidas

SOLUCIONES + EMPLEO

7 SOLUCIONES

+ EMPLEO



+ E Guía de Prácticas

Metodología consensuada entre entidades y empresas para la realización de prácticas formativas en empresas (colectivos educación no reglada)

+ E Inteligencia laboral

Análisis de las actuaciones de empleo para maximizar la tasa de inserción laboral

+ E Guía de Formación

Metodología consensuada entre entidades y empresas para la realización de procesos formativos no reglados

+ E Reporting

Conocimiento detallado de la actividad de diagnóstico, formación y mejora competencial pre laboral

SOLUCIONES + AUTOEMPLEO



8 Soluciones + AUTOEMPLEO



+ A Diagnóstico



4.894 Diagnósticos únicos realizados de punto de partida



3.524 Diagnósticos sociales realizados



2.213 Diagnósticos competenciales realizados



1.696 Diagnósticos profesionales realizados

1 Perfil emprendedor
con 5 competencias básicas y 2 transversales

+ A Capacitación



Cursos formativos para emprendedores, competencias transversales, idea de negocio, modelo de negocio

5 Cursos de formación

216 Beneficiarios formados

140 Negocios creados

+ A Competencias



11 Competencias pre laborales



Material de evaluación

11 Competencias con simulador online



Material formativo

11 Cursos de formación en competencias online

4 Cursos de formación en competencias y conocimientos técnicos online y presencial a través del juego +IDEATE



3.089 Personas formadas

en competencias pre laborales, **525** cursos completados,

20.899 horas de formación impartidas

SOLUCIONES + AUTOEMPLEO



8 Soluciones + AUTOEMPLEO



+ A En Red *+A en Red*

Modelo de colaboración en red: Youth Business Spain

+ A Mentoring *+AMentoring*

Modelo de acompañamiento al negocio: Mentoring Youth Business Spain

+ A Guía de Formación *+A GuíaFormación*

Metodología de formación end-to-end para emprendedores (colectivos educación no reglada)

+ A Microcréditos *+A Microcréditos*

Modelo de micro créditos sostenibles
Creación y lanzamiento de iniciativa microcréditos Banco Popular: "Apostamos por ti"

45

Proyectos
presentados

24

Proyectos
aprobados

+ A Reporting *+A Reporting*

Conocimiento detallado de la actividad de diagnóstico, formación y mejora competencial

SOLUCIONES TRANSVERSALES



+ EMPLEO



+ AUTOEMPLEO



7 Soluciones TRANSVERSALES



GESTIÓN

+ GEPETO



Gestión ciclo de vida de las actuaciones de intervención social

735 Técnicos sociales haciendo uso de GEPETO

24.292 Beneficiarios atendidos

+ Reporting JPE



Actividad acumulada de todas las organizaciones

577.217 Demandantes de empleo en las soluciones

466.963 Personas formadas

1.581.186 Cursos completados

33.192.135 Horas de formación impartidas



FORMACIÓN

+ Aula Formación



Herramienta de gestión de procesos formativos

3.629 Profesionales registrados

+ Iniciativa Profesional



Plataforma de formación online

86 Usuarios formados

+ Elearning



Formación online propia de las ONGs

252.107 Usuarios formados



FINANCIACIÓN

+ Alternativas



Alternativas de financiación para los programas de empleo y autoempleo

IMPACTO

+ Valor Social



Medición de valor social, orientar la gestión al valor y mejorar el impacto
Nueva unidad de medida del valor social de 4 dimensiones:

Eficacia **Eficiencia**
Retorno social
Calidad